



# Cell Saver<sup>®</sup> Elite<sup>®</sup>

Система аутогемотрансфузии

**Эффективный результат,  
оправдывающий доверие**



  
**HAEMONETICS<sup>®</sup>**

# Cell Saver® Elite®

## Быть лучшим – это значит все на высшем уровне

Вы – лидер! Вы должны обладать современным оборудованием для помощи при кровотечениях. Только тогда врач может быть сосредоточен на операции, только так можно удерживать высокие стандарты оказания медицинской помощи и постоянно совершенствоваться.

Мы усовершенствовали аутогемотрансфузию до самого высокого уровня – это Ваш уровень.

Система Cell Saver Elite предлагает лечебным учреждениям простой и надежный способ сбора и реинфузии пациенту собственной крови высокого качества во время процедуры. Используется при потере средних или больших объемов крови, в том числе при операциях на сердце, сосудах, а также ортопедических, травматологических, трансплантационных и акушерско-гинекологических. Вся система разработана таким образом, что ее удобно как настраивать, так и использовать, позволяет обеспечить оптимально эффективный, особый уход за пациентом.

### Ваш эффективный стандарт

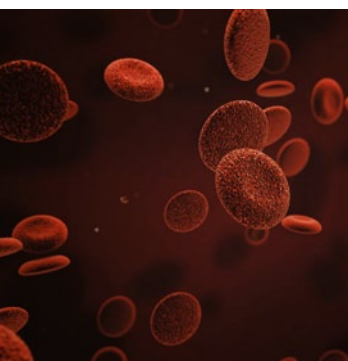
- ✓ Безупречный алгоритм действий.
- ✓ Согласованное взаимодействие персонала.
- ✓ Забота о пациенте.
- ✓ Современные технологии.



## В центре внимания – качество и простота использования

Система Cell Saver® Elite® дает возможность переливать пациентам аутологичные отмытые эритроциты, таким образом исключая необходимость переливания аллогенной крови и уменьшая затраты.

Встроенная технология SmartSuction не допускает повреждения эритроцитов, сохраняя их для переливания. Кроме того, для достижения оптимальной эффективности разработан протокол удаления жира и возможность управления настройками, позволяющая вносить изменения во время процедуры.



### Результат

- Высокий уровень гематокрита, а также отмытие большего количества эритроцитов для увеличения эффективности переливания.
- Оптимальное удаление нежелательных компонентов.
- Высокоэффективные показатели по удалению жира.
- Максимальная безопасность пациентов при аутогемотрансфузии и секвестрации.

### Эритроциты высокого качества<sup>1</sup>

■ Уровень гематокрита ~ 60%

■ Сохранение эритроцитов после отмытия ~ 94%

#### ■ Результат отмытия

✓ Удаление альбумина ~ 98%

✓ Свободный гемоглобин ~ 99%

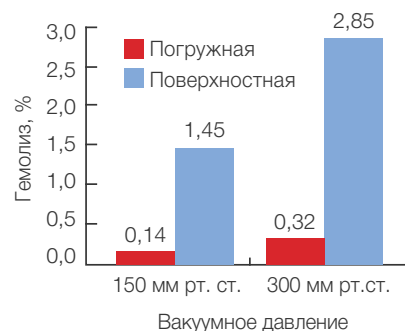
✓ Удаление гепарина ~ 99%

✓ Калий ~ 96%

■ Удаление жира > 99%<sup>2</sup>

### Встроенная функция SmartSuction

- Сохраняет эритроциты, обеспечивая при этом оптимальную аспирацию.
- В отличие от постоянного давления значительно уменьшает гемолиз<sup>3</sup>.
- Более точен и надежен, чем любые другие аспираторы.



Грегоретти и соавт. продемонстрировали, что более высокий уровень гемолиза связан с более высокой мощностью всасывания. При смешивании воздуха с кровью уровень гемолиза повышается еще больше.

1. Данные о файле в отчете Haemonetics Corp. TR-OTN-100646. Фактические показатели эффективности могут варьироваться в зависимости от используемых переменных. Результаты испытаний при использовании стандартного протокола Haemonetics с колоколом отмытки емкостью 225 мл являются приближенными.

2. Данные о файле в отчете Haemonetics Corp. TR-OTN-100641A. Фактические показатели эффективности могут варьироваться в зависимости от используемых переменных. Результаты испытаний при использовании стандартного протокола снижения уровня жира с колоколом отмытки емкостью 225 мл являются приближенными.

3. Елкин К.Р., Язер М., Каменева М., Уотерс Дж. Трансфузия. 2007; 47(11): 20A-21A [DR107247].

4. Грегоретти и соавт. Трансфузия. 1996; 36: 57-60 (DR107498).

# Cell Saver® Elite®

## Быстрота, надежность и удобство в использовании

Быстрая, надежная, удобная в использовании система с расширенными возможностями новейшего программного обеспечения.

Вам предоставляется возможность выбирать и сохранять защищенные паролем протоколы, соответствующие определенным хирургическим процедурам. Сенсорный экран позволяет с легкостью читать инструкции и ориентироваться в системе. Кроме того, имеется функция экранной справки. Маячок, отображающий статус работы аппарата, хорошо виден из любой точки, а сканер штрихкодов считывает информацию о расходном одноразовом наборе для работы, сведения о пациенте и хирургической процедуре.



### Удобный в использовании цветной сенсорный экран

### Понятное и простое программирование



- Удобный для навигации сенсорный экран с цветокодированными сообщениями и индикатором, отображающим текущий статус, который виден в пределах операционной.
- Возможность приступить к аспирации за несколько секунд.
- Режим помощи оператору.
- Для овладения навыками пользования системой сотрудникам необходима минимальная подготовка, а значит, пациенту уделяется больше времени.
- Запуск прибора одним касанием с возможностью установки пользовательских настроек и сохранения настроек для Ваших индивидуальных потребностей.
- Возможность защиты группы параметров с помощью пароля.
- Настройка предупредительных сигналов и регулятор звука.
- Предварительная настройка записи информации о процедуре для удобства ввода.
- Возможность выбора настроек для запуска системы.



## Мобильный

## Быстрая, простая установка одноразового расходного материала

- Мобильность, небольшой вес, портативность.
- Различные варианты хранения.
- Надежные шасси с возможностью удобной блокировки.
- Для удобства транспортировки элементы складываются.
- Цветная маркировка обеспечивает простую загрузку наборов для аутогемотрансфузии и секвестрации.
- Удобная система учета расходного материала с помощью сканера штрихкодов.
- Разнообразная конфигурация расходных материалов и выбор колоколов различного объема.



70 мл



125 мл

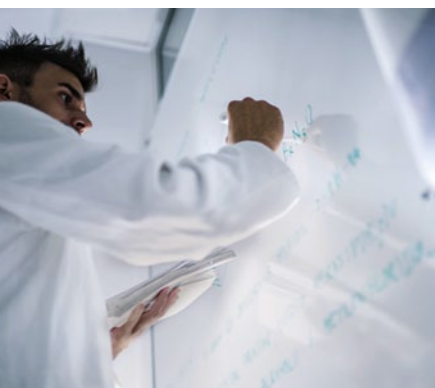


225 мл

# Cell Saver® Elite®

## Безопасность, параметры процедуры, управление и передача данных

- Минимизация человеческого фактора с помощью точного учета и передачи данных.
- Запись и хранение данных (более 100 процедур).
- Удобное отслеживание и анализ данных о процедурах с помощью записей, загруженных непосредственно на Ваш личный компьютер.
- Доступ к техническим алгоритмам может быть использован для проведения анализа или обмена передовым опытом.



Обеспечить качественный результат сегодня, чтобы достойно встретить завтрашний день

Работая на перспективу, Haemonetics отвечает Вашим сегодняшним потребностям в клинических результатах. Алгоритмы программного обеспечения и системные возможности Cell Saver® Elite® предполагают непрерывное развитие – и все это с помощью безопасного сбора и передачи данных.

### В результате:

- реальная забота о пациенте;
- сокращение потребности в переливании аллогенной крови;
- готовность разрабатывать высококачественные, надежные, технологичные продукты;
- разработка платформы с возможностью гибкого программирования.



## Информация для заказа

| Наименование  | Номер в перечне | Количество в ед. товара |
|---|-----------------|-------------------------|
| Система Cell Saver Elite  | CSE-E-US        | 1                       |
| Тележка Cell Saver Elite  | CSE-EA-1000     | 1                       |
| Cell Saver Elite Fast Pack (225 мл, 205, 208, HAR-A-1000)   | CSE-FP-225V     | 4                       |
| Cell Saver Elite Fast Pack (225 мл, 220, 208, HAR-A-1000)   | CSE-FP-225F     | 4                       |
| Cell Saver Elite Fast Pack (125 мл, 205, 208, HAR-A-1000)   | CSE-FP-125V     | 4                       |
| Комплект для обработки Cell Saver Elite (225 мл)  | CSE-P-225       | 8                       |
| Комплект для обработки Cell Saver Elite (125 мл)  | CSE-P-125       | 8                       |
| Комплект для обработки Cell Saver Elite (70 мл)   | CSE-P-70        | 8                       |
| Комплект для секвестрации   | CSE-SQ-1000     | 8                       |
| Резервуар для сбора крови с фильтром 150 мкм, 3 л   | 00205-00        | 4                       |
| Резервуар для сбора крови с фильтром 20 мкм, 3 л  | 00220-00        | 4                       |
| Магистраль для аспирации и антикоагуляции Cell Saver  | 00208-00        | 20                      |
| Магистраль для аспирации и антикоагуляции SmartSuction®   | HAR-A-1003      | 10                      |
| Магистраль вакуумная SmartSuction, нестерильная   | HAR-A-1000      | 10                      |
| Мешок для сбора эритроцитов, 1000 мл  | 00245-00        | 40                      |
| Мешок для сбора отходов, 10 л   | CSE-B-1000      | 10                      |
| Переходник для колокола 70 мл   | 107581-00       | 1                       |
| Микроагрегатный фильтр для переливания крови 40 мкм   | SQ40S           | 40                      |
| Микроагрегатный фильтр для переливания крови с прилагаемым комплектом для прямого введения  | SQ40SK          | 16                      |
| Микроагрегатный фильтр для переливания крови 40 мкм с прилагаемым Y-образным комплектом для введения                                      | SQ40SY          | 16                      |
| Фильтр LiriGuard для собранной крови, отдельный (без прилагаемого комплекта для переливания)  | SB1E            | 20                      |
| Фильтр RC для сокращения лейкоцитов для интраоперационной собранной отмытой крови, отдельный (без прилагаемого комплекта для переливания) | RS1             | 20                      |
| Послеоперационная линия   | 01500-00        | 20                      |
| Расширенная послеоперационная линия   | 01550-00        | 20                      |
| Руководство пользователя  | 120747-US       | 1                       |

## Технические характеристики

|                        |  |
|------------------------|--|
| Устройство             | Высота 16,5 дюйма (41,9 см); ширина 11,75 дюйма (29,8 см); глубина 21,5 дюйма (54,6 см)  |
| Устройство с тележкой  | Высота 72 дюйма (182,9 см), штатив для вливания выдвинут; 48 дюймов (121,9 см), штатив для вливания опущен; ширина 21 дюйм (53,3 см); глубина 26,5 дюйма (67,3 см) |
| Вес устройства         | <56 фунтов (25 кг)   |
| Вес тележки            | <40 фунтов (18 кг)   |
| Напряжение             | 100–240 В переменного тока ± 10%   |
| Скорость насоса        | 0–1000 мл/мин (регулируемая)   |
| Скорость центрифуги    | Колокол Латама: 5650 об/мин; колокол, формованный: 7500 об/мин; секвестрация: 2050–5650 об/мин (регулируемая)  |
| Номинал предохранителя | 100 – 240 В: T3.15A250V  |
| Рабочая частота        | 47–63 Гц   |
| Классификация лазера   | Лазер класса 3R  |
| Длина кабеля           | 16 футов (4,9 м)   |
| Сертификация           | Занесен в список ETL   |

# Haemonetics – ваш партнер в работе

Мы открываем доступ к данным о процедурах и устранению неисправностей с целью обмена передовым опытом и его накоплением. **Клиентская поддержка** на местах, в том числе группами клинических специалистов, **компетентными** сотрудниками по продажам, а также **превосходное** техническое обслуживание.

## Результат

- Надежный партнер начиная с ввода в эксплуатацию, подготовки кадров и поддержки текущих потребностей.
- Подтвержденная квалификация сотрудников, проводящих начальную подготовку к эксплуатации.
- Горячая линия поддержки клиентов.
- Обширная география присутствия в сфере обслуживания больницы, а также центров плазмы и крови на протяжении более 40 лет



Узнайте больше об эффективности технологии Cell Saver® Elite®.  
**Свяжитесь с нами сегодня.**  
[www.haemonetics.com](http://www.haemonetics.com)

## Контакты Центра обслуживания клиентов

Телефон 800.537.2802 ■ Факс 800.860.1512

E-mail: [customerservicena@haemonetics.com](mailto:customerservicena@haemonetics.com)

**RxOnly**

Для получения списка офисов в разных странах, а также контактной информации перейдите на сайт [www.haemonetics.com/officelocations](http://www.haemonetics.com/officelocations)

© 2016 Haemonetics Corporation. Haemonetics, Cell Saver, Elite, и SmartSuction являются торговыми марками или зарегистрированными торговыми марками Haemonetics Corporation в USA и/или других странах. 05.2016 США. COL-COPY-001042-US(AA)